

www.luxelements.com

PROJECT

Designbadkamer als nieuwe ruimte van welbehagen

BADKUIP MET UITZICHT

Geslaagde imagoverandering: functionele natte cel op zes vierkante meter?

Dat was vroeger. Steeds meer mensen maken van hun badkamer hun eigen persoonlijke luxueuze ruimte van welbehagen. Edele materialen, royale ruimteconcepten en moderne uitrustingen op wellnessniveau zijn de trend. Droombadkamers die individueel worden gepland en uitgevoerd.



BOUWPANELEN BEVORDEREN CREATIVITEIT

Anja en Dietmar Frank maakten van de verbouwing en energetische sanering van een 40 jaar oude bungalow in Monheim am Rhein gebruik om hun badkamerdroom te verwezenlijken. De planning en verbouwing gebeurden in eigen regie. Opdrachtgever Dietmar Frank kon naast zijn creativiteit ook zijn vakkennis volledig uitspelen. Als medewerker van de afdeling Beursmodelbouw bij LUX ELEMENTS beschikte hij over de nodige knowhow om zijn designvisie te realiseren. Het volledige ruimteconcept is gebaseerd op de hardschuimelementen van zijn werkgever. Rond, gewelfd of hoekig, de gemakkelijk te bewerken producten kunnen voor elk bouwproject individueel worden gesneden in de meest uiteenlopende vormen. Professionele verwerkers over de hele wereld maken gebruik van de kennis, hoe men dit doet en welke mogelijkheden qua vormgeving de systemen bieden. Ze profiteren van de

opleidingen van LUX ELEMENTS die regelmatig plaatsvinden, een grote populariteit genieten en waarnaar een intensieve vraag bestaat.

VAN OUD NIEUW MAKEN

De bungalow met een grondvlak van 132 m² die in 1972 gebouwd werd, werd niet alleen energetisch volledig gesaneerd. Niets bleef bij het oude, ook de indeling van de ruimtes werd door de familie Frank naar eigen wens aangepast. De opdrachtgevers maakten nieuwe openingen in de muren voor moderne ramen en vergrootten ruimtes. Een oude werkkamer naast de aangrenzende hal werd omgevormd tot een moderne badwereld van 18 m² groot. Het klapstuk: de plaatsing van de sanitaire elementen verloopt niet parallel met de zijwanden, maar is 10 graden uit de symmetrieas van de ruimte gedraaid. De vormgeving van de wanden benadrukt de ligging van de nieuwe hoofdas.



■ Vroeger – Toen alles begon:

Van de grond af aan bouwde de familie Frank haar droombadkamer.



■ Planning – Zo moest het worden: de geplande badkamer in 3D-model.

UIT DE AS VAN DE RUIMTE GEDRAAID

De individuele vormgeving van de badkamer verdeelt de ruimte in twee delen. De badkuip die als een kleine chambre séparée geconstrueerd is, wordt aan drie kanten omgeven door wanden en is zeer edel

bekleed met echt houten parket van notelaar. In de wanden bevinden zich boven de rand van de badkuip brede, rechthoekige raamelementen waardoor men een blik in de tuin of in de aangrenzende slaap-

kamer kan werpen. Wie zich in bad ontspant, heeft een rechtstreeks uitzicht op het groen buiten. Dietmar Frank vervaardigde de badkuipbekleding, die eveneens 10 graden uit de symmetrieas van de ruimte gedraaid is, uit LUX ELEMENTS®-ELEMENT-EL bouwpanelen.

SCHIMMELRESISTENT MET BESTE HECHTING

Door de wapening met glasvezelweefsel krijgt het polystyreen hardschuim een hoge stabiliteit. De wapening is aan beide kanten ingebed in een cementaire mortellaag die enerzijds schimmelresistent is en anderzijds een optimale ondergrond vormt met de beste hechting voor tegellijm of pleister. Dietmar Frank verwerkte de producten conform het systeem met de bijbehorende componenten zoals lijm en pluggen. Aangezien de hardschuimelementen gemakkelijk te bewerken zijn, kunnen er besparingen voor de armatuur worden uitgesneden. De dikte van de panelen – 30 mm en 50 mm dik – werd door de vakman zodanig gekozen dat de voorbouw van de badkuip belastbaar is en als zitbank kan worden gebruikt.

LUX ELEMENTS produceert polystyreen hardschuim van eigen fabrikaat en is gespecialiseerd in de verdere verwerking tot producten voor de sanitaire, bouw- en wellnessmarkt. Het geëxpandeerde schuim (EPS) is ideaal voor de ondergrond in vochtige ruimtes, aangezien het niet opzwellt door vocht en duurzaam zijn vorm behoudt. Dit basis-materiaal vormt het fundament voor het hardschuimelement. LUX ELEMENTS vroeg in 1981 een patent hierop aan en het bewijst zich al decennialang succesvol in de praktijk.



■ Realisatie – De ruimte van in totaal 18 m² groot werd volledig nieuw opgebouwd, de lange rechthoekige ramen werden nieuw ingebouwd.

BOUWPANEEL EN AFDICHTING IN EEN SYSTEEM

Tegenover de badkuip, het grootste deel van de ruimte innemend, bevinden zich de wastafels, wc en met de vloer gelijkgewerkte douche. Aan de kant van de douche werd aan twee kanten eerst een geribde onderconstructie aan de wand bevestigd.

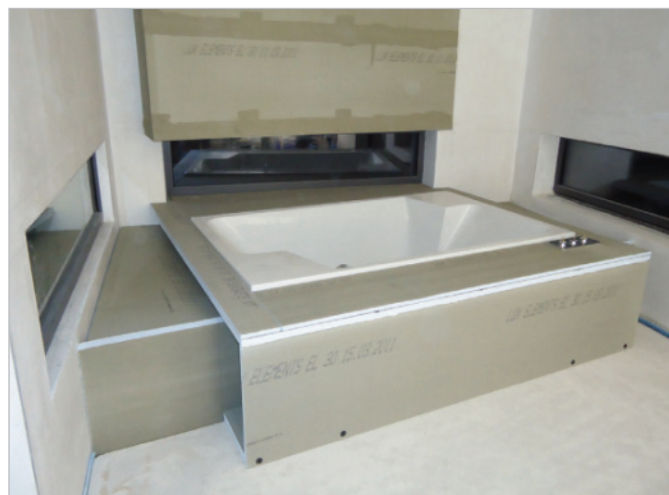
Daarop werden de eigenlijke wanden gemonteerd – zoals de badkuipconstructie 10 graden uit de as van de ruimte gedraaid. De bouwpanelen die hiervoor werden ingezet, komen uit de serie LUX ELEMENTS®-ELEMENT-VK. Dit product heeft als groot voordeel dat het reeds in de fabriek voorzien is van een dampremmende, waterdichte afdichting. Voor de LUX ELEMENTS®-ELEMENT-VK bouwpanelen in combinatie met de overeenkomstige systeemcomponenten (afdichtingstape, binnen- en buitenhoeken) is een algemeen attest voor bouw- en woningtoezicht beschikbaar.

SLIMME DUBBELE CONSTRUCTIE

Door de bouwpanelen gewoon te snijden, werd in de douche al tijdens de verwerking een opbergnis voor verzorgingsproducten geïntegreerd. De

dubbele constructie van de nieuw opgetrokken tussenwand die het doucheberek afsluit, is ook een slimme oplossing: deze vormt tegelijkertijd aan de achterkant de constructie voor de wastafels.

Terwijl in het natte bereik aan de achterkant het reeds vooraf afgedichte bouwpaneel ingezet werd, gebruikte Dietmar Frank voor de niet waterbelaste voorkant hetzelfde bouwpaneel als bij de badkuip, het universele LUX ELEMENTS®-ELEMENT-EL. Analoog met de opbergnis in de douche werden de openingen voor de armaturen aan de wastafel uit het hardschuim-materiaal uitgesneden en werd er een wastafelplaat geïntegreerd. Daarna werd de armatuur aangesloten, vooraleer ten slotte de design-wastafels uit gegoten marmer werden opgesteld. Voor de vormgeving van het wandoppervlak koos de familie Frank natuursteenstrips die met de andere gebruikte materialen een harmonieus totaalbeeld oplevert en tegelijkertijd contrasteert met het wit van het gegoten marmer.



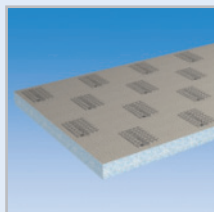
■ **Goed te zien** – de diagonale plaatsing van de bekleding. Doordat het paneel 50 mm dik is, kan de voorbouw van de badkuip als bank worden gebruikt.



■ **Na de oplevering** – De badkuip is aan drie kanten door wanden omgeven en zeer edel bekleed met echt houten parket van notelaar.

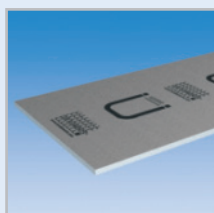
Ingezette producten:

Meer informatie over deze en andere producten van LUX ELEMENTS vindt u op het internet op www.luxelements.com



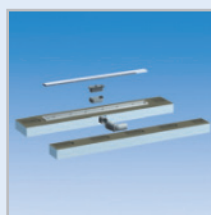
LUX ELEMENTS®-ELEMENT-EL

Draagelement van polystyreen hardschuim met aan weerszijden een mortellaag en stabiliserend glasvezelweefsel.



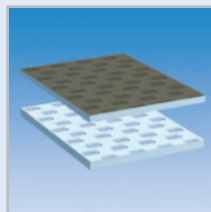
LUX ELEMENTS®-ELEMENT-VK

In de fabriek afgedicht draagelement met dampremmende eigenschappen.



LUX ELEMENTS®-TUB-LINE COMBI

Bijzonder plat gootdragende element van hardschuim voorzien van afgedichte afvoergoot inclusief geïntegreerde, horizontaal aangebracht afvoeraansluitstuk met stankafsluiter.



LUX ELEMENTS® – Afschotelementen

Bij alle gootdragende elementen TUB-LINE COMBI bestaan optioneel passende afschotelementen. Deze kunnen op één of op beide zijden van de gootdrager worden gezet. Indien nodig, kunnen deze aan de hoogste zijde pas worden gezaagd om ze bv. aan een nis aan te passen.



LUX ELEMENTS® – Systeemcomponenten

De gecontroleerde en beproefde systeemcomponenten zijn helemaal op de verwerking van onze dragende hardschuimelementen afgestemd. Speciaal ontwikkelde lijmen en mortels, afdichtingstape, montagehoeken en pluggen verzekeren probleemloos werken.

MET DE VLOER GELIJKGEWERKTE DOUCHE MET AFVOERGROOT

In het nieuwe bereik achter de moderne wastafels installeerde Dietmar Frank een met de vloer gelijkgewerkte douche met geïntegreerde afvoergoot uit de serie LUX ELEMENTS®-TUB-LINE-COMBI.

Dit gootdragende element van hardschuim is met zijn hoogte van 70 mm opvallend plat, aangezien de horizontale afvoer reeds geïntegreerd is. Het product is zeer geschikt, wanneer er geen grote op-

bouwhoogte is, zoals bij de renovatie van oude gebouwen het geval is. Afdekbrug en frame van roestvrij staal. Het systeem biedt twee designmogelijkheden door een draaibare gootafdekking. Eén zijde heeft een geborsteld roestvrij stalen oppervlak, de andere kan passend bij de afgewerkte douchebak worden betegeld. Gewoon de gewenste kant naar boven draaien.

LUX ELEMENTS biedt passende vervalelementen van hard-

schuimmateriaal aan voor de vorming van het verval bij gebruik van een gootdragend element. Deze kunnen aan een of aan beide kanten van het hardschuimelement worden aangezet en, indien nodig, verkort om ze aan een nis aan te passen.

In de bungalow in Monheim verwerkte Dietmar Frank het vervalelement met de zogenaamde "hoopjestechniek". Hiervoor worden hoopjes

mortel op regelmatige tussenafstanden op de ondergrond aangebracht waarop dan het vervalelement wordt gezet en uitgelijnd.

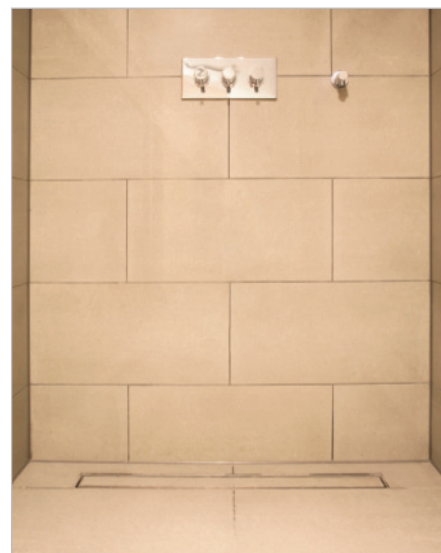
Bij deze techniek kunnen oneffenheden in de vloer gemakkelijk worden gelijk-gemaakt.



■ In het douchebereik werden in de fabriek afgedichte bouwpanelen aangebracht op een geribde onderconstructie.



■ In de met de vloer gelijkgewerkte douche met afvoergoot werden vervalelementen verwerkt met de "hoopjestechniek".



■ Na de oplevering – De douche werd betegeld, op de vloer werd antislipmateriaal gebruikt.

VRIJ TE KIEZEN OPPERVLAKTEDESIGN

Het oppervlaktedesign kan voor alle dragende hardschuimelementen vrij worden gekozen. Tegels, mozaïek of natuursteen, het is slechts een kwestie van persoonlijke smaak.

In Monheim werden de wanden en de vloer van de douche ten slotte betegeld. Om veiligheidsredenen kozen de opdrachtgevers voor de vormgeving van de vloer een matte bedekking met antislipseigenschappen.

Anja en Dietmar Frank hebben hun droombadkamer werkelijkheid laten worden en genieten er elke dag met volle teugen van. "Het was al lang onze

wens om een badkamer volledig volgens onze ideeën te bouwen", vertelt Anja Frank.

"Het resultaat overtreft zelfs onze verwachtingen. Een heerlijke plaats om te ont-

spannen en de dagelijkse sleur achter zich te laten."



■ Voor de tussenwand worden twee bouwpanelen met verschillend productprofiel ingezet. In het achterste douchebereik werd het in de fabriek afgedichte en dampremmende product LUX ELEMENTS®-ELEMENT-VK ingezet.



■ Na de oplevering – De witte designwastafels van edel gegoten marmer vormen een mooi contrast met de natuursteenstrips.



D

LUX ELEMENTS GmbH & Co. KG

An der Schusterinsel 7

D - 51379 Leverkusen-Opladen

Tel. +49 (0) 21 71/72 12-0

Fax +49 (0) 21 71/72 12-10

E-Mail info@luxelements.de

Web www.luxelements.com

F

LUX ELEMENTS S.A.S

ZI-31, rue d'Ensisheim

F - 68190 Ungersheim

Tél. +33 (0) 3 89 83 69 79

Fax +33 (0) 3 89 48 83 27

E-Mail info@luxelements.fr

Web www.luxelements.fr

Servicekantoor voor België:

Bernard Van Wallendael

GSM +32 (0) 4 78 08 12 77

E-Mail b.v.wallendael@luxelements.com

Adviseur voor Nederland:

David van Mourik

GSM +31 (0) 6-51 47 27 71

Fax +31 (0) 84-2 28 61 98

E-Mail d.v.mourik@luxelements.nl



EUF De EUF (Europese Vereniging van de nationale vakverenigingen voor tegelwerken) heeft samen met haar Europese lidverenigingen en donateurs het concept "Gezond wonen met keramiek" uitgewerkt. Dit concept is bedoeld als informatie „pro tegel“ voor ambacht, handel en fabrikant.

LUX ELEMENTS werkt actief mee aan de toestand-koming van het project en de omzetting ervan.

PROJECTGEGEVENS:**Onderwerp:**

Private badkamer van 18 m² groot, verbouwing, in Monheim

Opdrachtgever:

Anja en Dietmar Frank (privaat)

Planning:

Dietmar Frank, medewerker van de afdeling Beursmodelbouw bij LUX ELEMENTS

Ingezette producten:

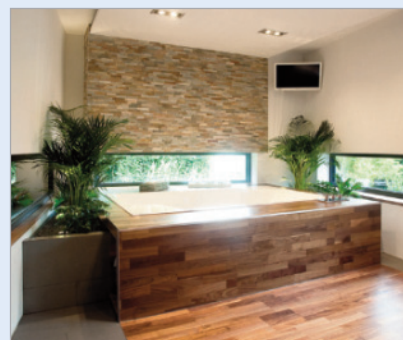
- LUX ELEMENTS®-ELEMENT-EL
- LUX ELEMENTS®-ELEMENT-VK
- LUX ELEMENTS®-TUB-LINE
- LUX ELEMENTS®-SYSTEEMKOMponentEN

Beeldmateriaal:

LUX ELEMENTS

Fabrikant:

LUX ELEMENTS GmbH & Co. KG
An der Schusterinsel 7 • D - 51379 Leverkusen
Tel.: +49 (0) 21 71/72 12-0
Fax: +49 (0) 21 71/72 12-40
info@luxelements.de • www.luxelements.com



Heeft u interesse in onze producten?

Vraag nog meer documentatie aan!

INVULLEN & FAXEN NAAR
BELGIË +32 (0) 24 65 89 08
NEDERLAND +49 (0) 21 71-72 12 10

Fax-bestelformulier – Bestel verdere informatie:

(het aantal opgeven en de gewenste taal aankruisen!)

- | | | |
|---|---|---|
| ■ PRIJSLIJST (D/GB/F/NL) | <input type="checkbox"/> ___ stuks / <input type="checkbox"/> PDF | |
| ■ PROGRAMMA | <input type="checkbox"/> ___ stuks / <input type="checkbox"/> PDF | <input type="radio"/> D <input type="radio"/> F <input type="radio"/> NL <input type="radio"/> GB |
| ■ DE BASIS – Werken met dragende hardschuimelementen | <input type="checkbox"/> ___ stuks / <input type="checkbox"/> PDF | <input type="radio"/> D <input type="radio"/> F <input type="radio"/> NL <input type="radio"/> GB |
| ■ DE ERVARING – Met de vloer gelijkgewerkte douchebakken | <input type="checkbox"/> ___ stuks / <input type="checkbox"/> PDF | <input type="radio"/> D <input type="radio"/> F <input type="radio"/> NL <input type="radio"/> GB |
| ■ HET INDIVIDUELE – Producties op maat en speciale producties | <input type="checkbox"/> ___ stuks / <input type="checkbox"/> PDF | <input type="radio"/> D <input type="radio"/> F <input type="radio"/> NL <input type="radio"/> GB |
| ■ COMPLETE ORDNER | ___ stuks | <input type="radio"/> D <input type="radio"/> F <input type="radio"/> NL <input type="radio"/> GB |
| ■ ADVISERING | <input type="checkbox"/> ja, ik heb interesse in advisering, bel mij eens op AUB. | |

BRANCHE: Architect Tegelhandel Vloerlegger Handel in bouwmaterialen
 Sanitair Badkamerdesign Installateur Andere

FIRMA

CONTACTPERSOON

STRAAT

POSTCODE/PLAATS

TELEFOON

TELEFAX

E-MAIL

Meer informatie over deze en andere producten van LUX ELEMENTS vindt u op het internet op www.luxelements.com