



www.luxelements.com

# PROJECT

Design-Badezimmer als neuer Wohlfühlraum

## WANNE MIT AUSSICHT

*Erfolgreicher Imagewandel: Funktionale Nasszelle auf sechs Quadratmetern? Das war einmal. Immer mehr Menschen entwickeln das Badezimmer zu ihrem persönlichen Luxuswohlfühlraum. Der Trend geht zu edlen Materialien, großzügigen Raumkonzepten und modernen Ausstattungen auf Spa-Niveau. Traumbäder, die individuell geplant und ausgeführt werden.*



## BAUPLATTEN FÖRDERN KREATIVITÄT

Anja und Dietmar Frank nutzen den Umbau und die energetische Sanierung eines 40 Jahre alten Bungalows in Monheim am Rhein, um ihren Badraum zu verwirklichen. Planung und Umbau erfolgten in Eigenregie. Bauherr Dietmar Frank konnte neben seiner Kreativität auch sein fachliches Können voll ausspielen. Als Mitarbeiter in der Abteilung Messe-Modellbau bei LUX ELEMENTS verfügte er über das nötige Know-how, seine Designvision zu verwirklichen.

Das gesamte Raumkonzept basiert auf Hartschaum-Trägerelementen seines Arbeitgebers. Ob rund, gewölbt oder eckig, die leicht zu bearbeitenden Produkte sind gestalterische Multitalente, die für jedes Bauprojekt individuell zugeschnitten werden können. Das Wissen, wie man es macht und welche Gestaltungsmöglichkeiten die Systeme bieten, nutzen Fachverarbeiter weltweit. Sie profitieren von den regelmäßig

stattfindenden LUX ELEMENTS Schulungen, die sich großer Beliebtheit erfreuen und intensiv nachgefragt werden.

### AUS ALT MACH NEU

Der 1972 gebaute Bungalow mit 132 m<sup>2</sup> Grundfläche wurde nicht nur energetisch komplett saniert. Nichts blieb, wie es war, auch die Raumaufteilung veränderte Familie Frank nach eigenen Wünschen. Die Bauherren erstellten neue Wanddurchbrüche für moderne Fenster, versetzten Wände und vergrößerten Räumlichkeiten. Ein altes Arbeitszimmer nebst angrenzendem Flur verwandelte sich in eine 18 m<sup>2</sup> große, moderne Badewelt.

Der besondere Clou: Die Anordnung der Sanitärelemente verläuft nicht parallel zu den Seitenwänden, sondern ist um 10 Grad aus der Mittelachse des Raumes gedreht. Die Formgebung der Wandbereiche unterstreicht die Lage der neuen Hauptachse.



■ **Vorher** – Als alles begann: Von Grund auf neu erbauten die Franks ihr Traumbad



■ **Planung** – So sollte es werden: Das geplante Bad im 3D-Modell.

## AUS DER RAUMACHSE GEDREHT

Die individuelle Badgestaltung trennt den Raum in zwei Teile. Der wie ein kleines Separée konstruierte Wannbereich ist an drei Seiten durch Wände umhüllt und sehr edel in Echt-

holzparkett aus Nussbaum gekleidet. In den Wänden befinden sich oberhalb des Wannensrandes breite, rechteckige Fensterelemente, die den Blick in den Garten oder

in das angrenzende Schlafzimmer erlauben. Wer in der Badewanne entspannt, blickt direkt nach draußen ins Grüne. Die Wannerverkleidung, ebenfalls um 10 Grad aus der Raumachse gedreht, fertigte Dietmar Frank aus LUX ELEMENTS®-ELEMENT-EL Bauplatten.

LUX ELEMENTS produziert Polystyrol-Hartschaum in Eigenfertigung und ist spezialisiert auf die Weiterverarbeitung zu Produkten für den Bau-, Sanitär- und Wellnessmarkt. Der expandierte Schaum (EPS) ist ideal für den Untergrund in Feuchträumen, da er durch Nässe nicht aufquillt und dauerhaft formstabil bleibt. Dieses Basismaterial bildet die Grundlage für das Hartschaum-Trägerelement. 1981 von LUX ELEMENTS zum Patent angemeldet, bewährt es sich seit mehreren Jahrzehnten erfolgreich in der Praxis.

### SCHIMMELRESISTENT MIT BESTER HAFTUNG

Durch die Armierung mit einem Glasfasergewebe gewinnt der Polystyrol-Hartschaum eine hohe Stabilität. Die Armierung ist beidseitig in eine zementäre Mörtelbeschichtung eingebettet, die einerseits schimmelresistent ist, andererseits einen optimalen Untergrund mit bester Haftung für Fliesenkleber oder Putze bildet. Dietmar Frank verarbeitete die Produkte systemkonform mit den zugehörigen Komponenten wie Kleber und Dübel.

Da die Hartschaum-Trägerelemente leicht zu bearbeiten sind, lassen sich Aussparungen für die Armaturen einfach und schnell ausschneiden. Die Plattenstärke – 30 mm und 50 mm Dicke – wählte der Fachmann so, dass der Vorbau der Wanne belastbar ist und als Sitzbank genutzt werden kann.



■ **Umsetzung** – Der insgesamt 18 m<sup>2</sup> große Raum wurde komplett neu aufgebaut, die langen rechteckigen Fenster neu eingebaut.

## BAUPLATTE UND ABDICHTUNG IN EINEM SYSTEM

Vis-à-vis zur Badewanne, den größeren Teil des Raumes einnehmend, befinden sich Waschtische, WC und bodengleiche Dusche. Duschseitig wurde an zwei Seiten zunächst eine Unterkonstruktion in Rippenbauweise an der Wand befestigt.

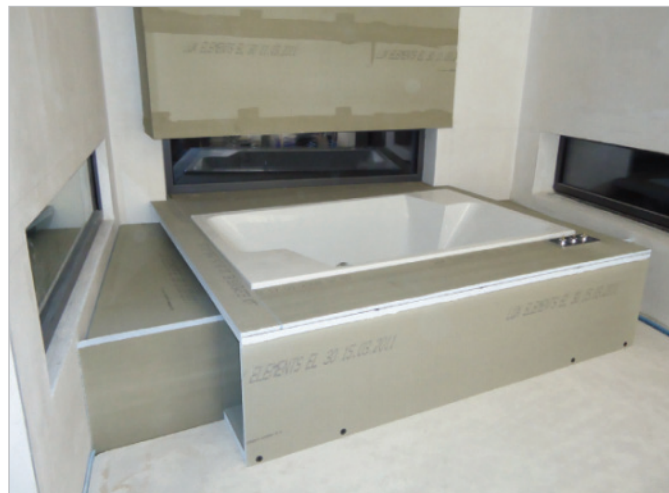
Darauf erfolgte die Montage der eigentlichen Wände – wie die Wannenkonstruktion um 10 Grad aus der Raumachse gedreht. Die hier eingesetzten Bauplatten stammen aus der Serie LUX ELEMENTS®-ELEMENT-VK. Dieses Produkt hat den großen Vorteil, dass es bereits werkseitig mit einer dampfbremsend wirkenden, wasserdichten Abdichtung versehen ist. Für LUX ELEMENTS®-ELEMENT-VK Bauplatten in Kombination mit den abgestimmten Systemkomponenten (Dichtbändern, Innen- und Außenecken) liegt ein allgemeines bauaufsichtliches Prüfzeugnis vor.

### PIFFIGE DOPPEL-KONSTRUKTION

Durch einfaches Zuschneiden der Bauplatten wurde bereits während der Verarbeitung in der Dusche eine Ablagenische für Pflegeprodukte integriert.

Eine pfiffige Lösung ist auch die Doppelkonstruktion der neu eingezogenen Zwischenwand, die den Duschbereich abschließt: gleichzeitig bildet diese auf der Rückseite die Konstruktion für die Waschtische.

Während im rückseitigen Nassbereich die bereits fertig abgedichtete Bauplatte zum Einsatz kam, nutzte Dietmar Frank für die nicht wasserbelastete Vorderseite die gleiche Bauplatte wie im Wannenbereich, die universelle LUX ELEMENTS®-ELEMENT-EL. Analog zur Ablagenische in der Dusche wurden am Waschtisch die Öffnungen für die Armaturen einfach aus dem Trägermaterial herausgeschnitten und eine Waschtischplatte integriert. Anschließend erfolgte der Anschluss der Armaturen bevor zum guten Schluss die Design-Waschtische aus Gussmarmor aufgestellt wurden. Bei der Wandflächengestaltung entschieden sich die Franks für Naturstein Mauerverblender, die mit den anderen eingesetzten Materialien ein harmonisches Gesamtbild ergeben und gleichzeitig einen Kontrast zum Weiß des Gussmarmors bilden.



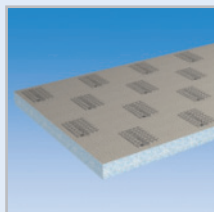
■ **Gut zu erkennen** – die diagonale Anordnung der Verkleidung. Die Plattenstärke von 50 mm erlaubt eine Nutzung des Wannenvorbaus als Bank.



■ **Nach der Fertigstellung** – Der Wannenbereich ist an drei Seiten durch Wände umhüllt und sehr edel in Echtholzparkett aus Nussbaum gekleidet.

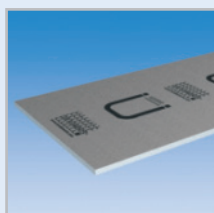
## Eingesetzte Produkte:

Mehr Informationen zu diesen und weiteren Produkten von LUX ELEMENTS finden Sie im Internet unter [www.luxelements.com](http://www.luxelements.com)



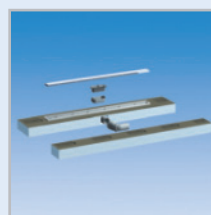
### LUX ELEMENTS®-ELEMENT-EL

Trägerelement aus Polystyrol-Hartschaum mit beidseitiger Mörtelbeschichtung und stabilisierendem Glasfasergewebe.



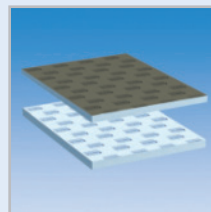
### LUX ELEMENTS®-ELEMENT-VK

Werkseitig abgedichtetes Trägerelement mit dampfbremsenden Eigenschaften.



### LUX ELEMENTS®-TUB-LINE COMBI

Besonders flaches Hartschaum-Rinnenträgerelement mit eingedichteter Bodenablauffrinne inklusive integriertem, waagerechtem Ablaufstutzen mit Geruchsverschluss.



### LUX ELEMENTS® – Gefälleelemente

Zu allen Rinnenträgerelementen TUB-LINE COMBI gibt es optional passende Gefälleelemente. Diese können auf einer oder an beiden Seiten des Rinnenträgers angesetzt werden. Bei Bedarf können sie an der höheren Seite abgelängt werden, um sie z. B. an eine Nische anzupassen.



### LUX ELEMENTS® – Die Systemkomponenten

Die geprüften und bewährten Systemkomponenten sind ganz auf die Verarbeitung unserer Hartschaum-Trägerelemente abgestimmt. Speziell entwickelte Klebstoffe und Mörtel, Dichtbänder, Montagewinkel und Dübel sichern problemloses Arbeiten.

## BODENGLEICHE DUSCHE MIT ABLAUFRINNE

In dem neu entstandenen Bereich hinter den modernen Waschtischen installierte Dietmar Frank eine bodengleiche Dusche mit eingedichteter Bodenablaufrinne aus der Serie LUX ELEMENTS®-TUB-LINE-COMBI.

Dieses Hartschaum-Rinnen-trägererelement ist mit 70 mm Höhe auffallend flach, da der waagerechte Ablaufstutzen bereits integriert ist. Das Produkt ist besonders geeignet, wenn

keine hohe Aufbauhöhe gegeben ist, wie dies bei Altbaurenovierungen der Fall ist. Abdecksteg und Rahmen sind aus Edelstahl. Das System bietet durch einen drehbaren Rinnen-Abdecksteg zwei Designmöglichkeiten. Eine Seite zeigt eine gebürstete Edelstahlfläche, die andere kann passend zur gesamten Duschtasse verfließt werden. Durch eine einfache Drehung zeigt die gewünschte Seite nach oben.

Für die Ausbildung des Gefälles beim Einsatz eines Rinnenträgererelements bietet LUX ELEMENTS passende Gefälleelemente aus Hartschaum-Trägermaterial an. Diese können an einer oder an beiden Seiten des Trägererelements angesetzt und nach Bedarf gekürzt werden, um sie einer Nische anzupassen.

Im Monheimer Bungalow verarbeitete Dietmar Frank das Gefälleelement unter Anwen-

dung der sogenannten „Batzen-technik“. Hierzu werden Mörtelbatzen in regelmäßigen Abständen auf dem Untergrund aufgebracht, worauf dann das Gefälleelemente gesetzt und ausgerichtet wird.

Bei dieser Technik lassen sich Unebenheiten im Boden leicht ausgleichen.



■ Im Duschbereich wurden werkseitig abgedichtete Bauplatten auf eine Unterkonstruktion in Rippenbauweise aufgebracht.



■ In der bodengleichen Dusche mit Ablaufrinne wurden Gefälleelemente mit der „Batzen-technik“ verarbeitet.



■ Nach der Fertigstellung – Die Dusche wurde mit Feinsteinzeug verfließt, im Bodenbereich kam ein rutschhemmendes Material zum Einsatz.

## FREI WÄHLBARES OBERFLÄCHENDESIGN

Das Oberflächendesign ist für alle Hartschaum-Trägererelemente frei wählbar. Ob Fliesen, Mosaik oder Naturstein bleibt allein dem persönlichen Geschmack überlassen.

In Monheim wurden Wände und Boden der Dusche abschließend mit Feinsteinzeug verfließt. Aus Sicherheitsgründen entschieden sich die Bauherren bei der Bodengestaltung für einen matten Belag mit rutschhemmenden Eigenschaften.

Anja und Dietmar Frank haben ihr Traumbad Wirklichkeit werden lassen und genießen es jeden Tag mit großer Freude. „Wir hatten schon lange den

Wunsch, ein Bad ganz nach unseren Vorstellungen zu bauen“, erzählt Anja Frank.

„Das Ergebnis übertrifft sogar unsere Erwartungen. Ein herrlicher Ort, um zu entspannen

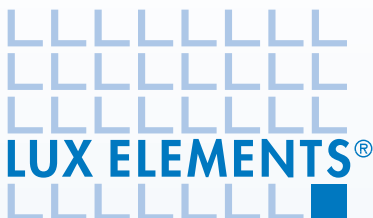
und den Alltag hinter sich zu lassen.“



■ Für die Zwischenwand kommen zwei Bauplatten mit unterschiedlichem Anforderungsprofil zum Einsatz. Im hinteren Duschbereich wurde das werkseitig abgedichtete und dampfbremssende Produkt LUX ELEMENTS®-ELEMENT-VK eingesetzt



■ Nach der Fertigstellung – Die weißen Design-Waschtische aus edlem Gussmarmor bilden einen schönen Kontrast zum Naturstein Mauerverblender.



## PROJECT-DATEN:

### Objekt:

18 m<sup>2</sup> großes privates Badezimmer,  
Umbau, in Monheim

### Auftraggeber:

Anja und Dietmar Frank (privat)

### Planung:

Dietmar Frank, Mitarbeiter in der  
Abteilung Messe-Modellbau bei LUX ELEMENTS

### Eingesetzte Produkte:

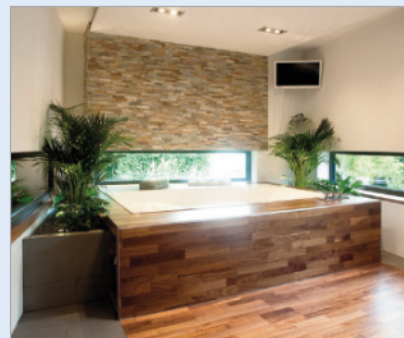
- LUX ELEMENTS®-ELEMENT-EL
- LUX ELEMENTS®-ELEMENT-VK
- LUX ELEMENTS®-TUB-LINE
- LUX ELEMENTS®-SYSTEMKOMPONENTEN

### Bildnachweis:

LUX ELEMENTS

### Hersteller:

LUX ELEMENTS GmbH & Co. KG  
An der Schusterinsel 7 • D - 51379 Leverkusen  
Tel.: +49 (0) 21 71/72 12-0  
Fax: +49 (0) 21 71/72 12-40  
info@luxelements.de • www.luxelements.com



ⓓ

### LUX ELEMENTS GmbH & Co. KG

An der Schusterinsel 7  
D - 51379 Leverkusen-Opladen  
Tel. +49 (0) 21 71/72 12-0  
Fax +49 (0) 21 71/72 12-10  
E-Mail info@luxelements.de  
Web www.luxelements.com

ⓕ

### LUX ELEMENTS S.A.S

ZI-31, rue d'Ensisheim  
F - 68190 Ungersheim  
Tél. +33 (0) 3 89 83 69 79  
Fax +33 (0) 3 89 48 83 27  
E-Mail info@luxelements.fr  
Web www.luxelements.fr



**EUF** Die EUF (Europäische Vereinigung der nationalen Fliesenfachverbände) hat gemeinsam mit ihren europäischen Mitgliedsverbänden und Fördermitgliedern das Konzept „Gesundes Wohnen mit Keramik“ erarbeitet. Dieses Konzept versteht sich als Information „pro Fliese“ für Handwerk, Handel und Hersteller.

LUX ELEMENTS steht Pate für das Projekt und arbeitet aktiv an der Umsetzung mit.

Interessiert an unseren Produkten?  
Fordern Sie weitere Unterlagen an!

**AUSFÜLLEN & FAXEN AN**  
**+49 (0) 21 71 / 72 12 10**

## Faxbestellbogen – Bestellen Sie weitere Informationen:

(Bitte Stückzahl eintragen und gewünschte Sprache ankreuzen!)

- |   |   |   |
|---|---|---|
| ■ PREISLISTE (D/GB/F/NL)                              | <input type="checkbox"/> ___ Stück / <input type="checkbox"/> als PDF, per E-Mail             |   |
| ■ PROGRAMM  | <input type="checkbox"/> ___ Stück / <input type="checkbox"/> als PDF, per E-Mail             | <input type="radio"/> D <input type="radio"/> F <input type="radio"/> NL <input type="radio"/> GB |
| ■ DIE BASIS – Arbeiten mit Hartschaum-Trägerelementen | <input type="checkbox"/> ___ Stück / <input type="checkbox"/> als PDF, per E-Mail             | <input type="radio"/> D <input type="radio"/> F <input type="radio"/> NL <input type="radio"/> GB |
| ■ DAS ERLEBNIS – Bodengleiche Duschtassen             | <input type="checkbox"/> ___ Stück / <input type="checkbox"/> als PDF, per E-Mail             | <input type="radio"/> D <input type="radio"/> F <input type="radio"/> NL <input type="radio"/> GB |
| ■ DAS INDIVIDUELLE – Maß- und Sonderanfertigungen     | <input type="checkbox"/> ___ Stück / <input type="checkbox"/> als PDF, per E-Mail             | <input type="radio"/> D <input type="radio"/> F <input type="radio"/> NL <input type="radio"/> GB |
| ■ KOMPLETT-ORDNER                                     | ___ Stück   | <input type="radio"/> D <input type="radio"/> F <input type="radio"/> NL <input type="radio"/> GB |
| ■ BERATUNG  | <input type="checkbox"/> Ja, ich bin an einer Beratung interessiert, bitte rufen Sie mich an. |   |

BRANCHE  Architekt  Fliesenhandel  Verlegebetrieb  Baustoffhandel  
 Sanitär  Badgestalter  Installateur  Sonstiges

FIRMA: \_\_\_\_\_

ANSPRECHPARTNER: \_\_\_\_\_

STRASSE: \_\_\_\_\_

PLZ/ORT: \_\_\_\_\_

TELEFON: \_\_\_\_\_

TELEFAX: \_\_\_\_\_

E-MAIL: \_\_\_\_\_

Weitere Informationen zu diesen und weiteren Produkten von LUX ELEMENTS finden Sie im Internet unter [www.luxelements.com](http://www.luxelements.com)